

# 星空観望会



ホンモノの星を  
見つけよう。

毎週土日 19:00 ~ 20:30  
※雨天・曇天時は中止、当日 17:00 に決定します。

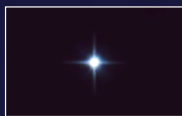
静岡県最大の天体望遠鏡で、星を見てみませんか？大型望遠鏡で星を観察したり、本当の空での星座探しをしたりして星空を楽しみます。

【参加料】100円(4歳以上)  
年度パスポート400円

【申込み】電話か直接来館してお申込みください。  
開催日の1ヶ月前から受け付けます。

【定員】30人(申込み先着順)

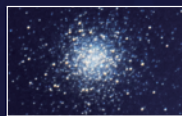
## 4~6月の主な観望予定天体



レグルス(しし座)



コル・カロリ(りょうけん座)



M3(うしかい座球状星団)

## 天文科学館利用案内

■開館時間 平日/9:00~17:00 土日祝/10:00~19:00  
5月1日(土)~5月5日(水・祝)/9:00~17:00

■休館日 毎週月曜日(祝休日の場合は開館し翌平日休)  
5月6日(木)、6月29日(火)~7月2日(金)

■観覧料 【プラネタリウム】 大人(16歳以上)600円、子ども(4~15歳)200円  
【展示・体験室】 大人(16歳以上)300円、子ども(4~15歳)100円  
【星空観望会】 100円(4歳以上)※年度パスポート400円  
【天文台見学会】 無料

感染症の流行等により、臨時休館や開館時間を変更する場合があります。  
最新の情報はホームページをご覧ください。

## 交通のご案内

●公共交通機関  
東海道本線JR焼津駅下車。南口からしずてつジャストライン一色和田浜線(和田浜まわり)で約25分。「横須賀ディスカバリーパーク」下車。徒歩1分。

●自動車  
東名大井川焼津藤枝スマートI.Cから約20分。  
焼津I.Cまたは吉田I.Cから約25分。  
新東名藤枝岡部I.Cから約40分。

《駐車場》  
乗用車280台、バス3台(無料)



★詳細はホームページをチェックしよう！

ツイッターでも新鮮情報発信中！▶▶▶ @Discovery\_Yaizu  
インスタでも情報発信中！▶ @discoverypark\_yaizu.science



ディスカバリーパーク焼津 天文科学館  
〒425-0052 静岡県焼津市市尻 2968-1 ☎054-625-0800

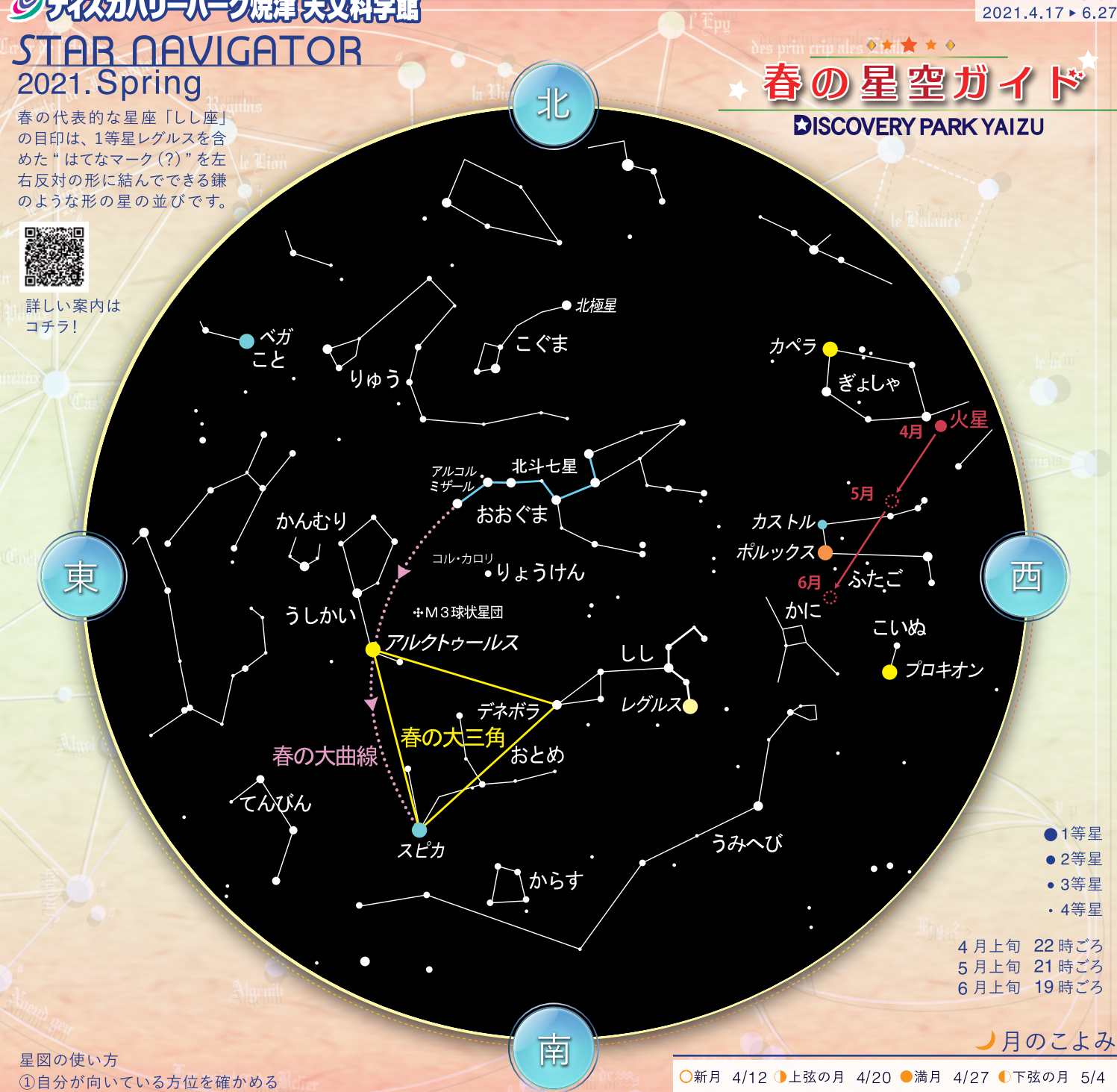
# ディスカバリーパーク焼津 天文科学館

## STAR NAVIGATOR 2021. Spring

春の代表的な星座「しし座」の目印は、1等星レグルスを含めた“はてなマーク(?)”を左右反対の形に結んでできる鎌のような形の星の並びです。



詳しい案内は  
コチラ！



## 春の星空ガイド

DISCOVERY PARK YAIZU

- 1等星
- 2等星
- 3等星
- 4等星

4月上旬 22時ごろ  
5月上旬 21時ごろ  
6月上旬 19時ごろ

### 月のこよみ

○新月 4/12	●上弦の月 4/20	●満月 4/27	●下弦の月 5/4
○新月 5/12	●上弦の月 5/20	●満月 5/26	●下弦の月 6/2
○新月 6/10	●上弦の月 6/18	●満月 6/25	●下弦の月 7/2

- 星図の使い方
- ①自分が向いている方位を確認する
  - ②その方位を下にして星図をもつ
  - ③そのまま空にかざす

# 2021.Spring プラネタリウム案内

## 生解説プラネタリウム

45分 子ども 大人 4/17 ⑤から



©Jordy Davelaar et al./Radboud University/BlackHoleCam ©EHT Collaboration

2019年4月10日、多くの人を驚かせた天体ブラックホール撮影成功のニュース。そもそもブラックホールとは何なのでしょう。ブラックホールについての素朴な疑問に答えます。

前半では「今夜の星空」を紹介します。

## 春の特別番組

45分 子ども 大人 7/18 ⑩まで



配給 ©株式会社五藤光学研究所 ©日本橋丸玉屋

花火の子ども、「ヒバナ」の冒険。360度ぐるりと花火に包まれる、新感覚のプラネタリウム体験！

前半では「春の星空」を紹介します。

ご来館のお客様へのお願い

- マスクの着用
- 手指の消毒
- 入室・定員の制限
- 他のお客様との間隔を確保

●発熱・風邪の症状がある場合はご来館をお控えください。  
●入館時、サーモグラフィーにて検温を実施しています。  
●新型コロナウイルス接触確認アプリ(COCCA)のインストールにご協力をお願いします。

## CGドームシアター・ヒーリング

60分 子ども 大人 4/17 ⑤から



©KAGAYA studio

デジタルファインアーティスト KAGAYA がプラネタリウムドームをキャンバスにして描く壮大なデジタルアート作品！前半では「春の星空」を紹介します。

## キッズプラネタリウム

30分 幼児 子ども 4/17 ⑤から



企画・制作・配給/株式会社イーハートヴ

## 予告

7/3 ④・4 ⑩

30分 幼児 子ども



## <重要なお知らせ>

新型コロナウイルス感染症の流行等により、投影を休止または変更する場合がございます。最新の情報はホームページをご覧ください。お問い合わせください。

## 投影スケジュール

4月17日 ⑤ ▶ 6月27日 ⑩

投影時刻	平日	※団体投影により投影時刻・内容を変更する場合があります。	土日祝
9:30	(団体利用の投影枠)		
11:00	生解説 ブラックホール	キッズ ほしとりレース	
12:30	(団体利用の投影枠)	春の特番 ハナビリウム	
14:00	ヒーリング 銀河鉄道の夜	生解説 ブラックホール	
15:30	(団体利用の投影枠)	春の特番 ハナビリウム	
17:00		ヒーリング 銀河鉄道の夜	

※5/1④から5/5⑩はGW特別投影のため、特別スケジュールになります。  
※団体利用などにより、投影を休止または変更する場合があります。  
投影時刻・内容はホームページをご覧ください。お問い合わせください。  
※7/3⑩、4⑩は七夕特別投影のため「十二星座ほしとりレース」はありません。

コチラでも投影スケジュールを確認できます！



## GW スケジュール

5月1日 ⑤ ▶ 5月5日 ⑩ 祝 開館時間 9:00~17:00

投影時刻	投影内容
10:00	キッズプラネタリウム 幼児 子ども ほしとりレース
11:30	春の特別番組 子ども 大人 ハナビリウム
13:00	生解説プラネタリウム 子ども 大人 ブラックホール
14:30	春の特別番組 子ども 大人 ハナビリウム
16:00	CGドームシアター・ヒーリング 大人 銀河鉄道の夜

星空観望会年度パスポート  
2021年4月1日(木)発売開始

価格 ¥400 有効期限:購入日~2022年3月27日(日)

## ◆プラネタリウム利用案内◆

《定員》 ホームページでご確認ください。  
《観覧料》 大人(16歳以上) 600円・子ども(4~15歳) 200円  
《投影内容の対象》  
幼児 …4~6歳までのお子さま 子ども …小学生以上 大人 …16歳以上  
※途中入場はできません。  
※3歳以下の無料のお子さまは、保護者の膝上での観覧をお願いします。  
※その他のプログラム、投影時刻はホームページの投影スケジュールを確認いただくか、お問い合わせください。