

一般団体用

平成 27 年度 団体利用のてびき



 **ディスカバリーパーク焼津 天文科学館**

指定管理者 公益財団法人焼津市振興公社

<http://www.discoverypark.jp>

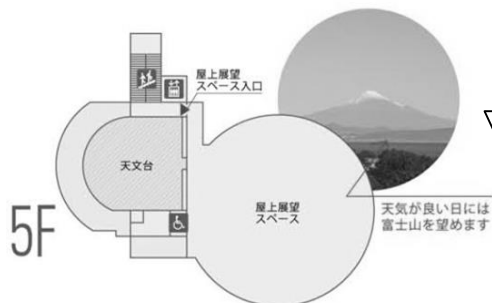
ディスカバリーパーク焼津

検索



館内マップ

- 受付
- 化粧室(男女)
- 階段
- ベビーキープ(他目的トイレ)
- AED
- 多目的トイレ
- エレベーター
- ベビーシート



5F 天文台 (収容人数 約 30 人)

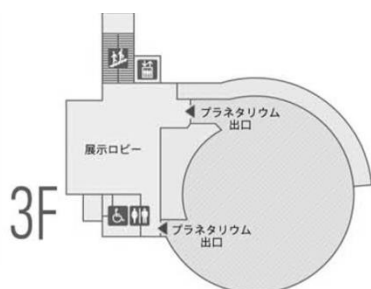


焼津市出身の故・法月惣次郎さんが製作した大型望遠鏡が設置されています。昼間の天文台見学会では、天候が良ければ一等星などを観察することができます。

5F 展望スペース



眼下に駿河湾や富士山、伊豆半島などを満喫できます。夜間団体利用時には天体観望や星座探しを行います。



2・3F プラネタリウム (収容人数 165 人)



満天の星空とCGによる映像で星空や宇宙の世界を体験できます。幼児向け、科学番組、小中学校の学習指導要領に沿った学習投影などが可能です。

3F 展示ロビー (収容人数 約 100 人)



企画展示などを行う場所です。団体利用時の食事場所として利用することができます。



2F 会議室 (収容人数 約 36 人)

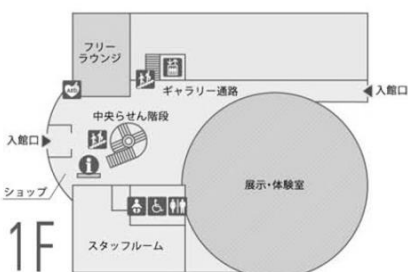


工作教室などのイベントで利用します。団体利用時の食事場所として利用することができます。

2F ロビー (収容人数 約 80 人)



プラネタリウム入口のロビーです。団体利用時の食事場所として利用することができます。



1F 展示・体験室 (収容人数 約 80 人)



科学について楽しく学べる展示物に加え、期間を定めてテーマが変わる特別展を開催しています。工作体験もできます。

目 次

館内マップ

受付完了までの流れ … 2 ページ

時間・料金、日程例 … 3～4 ページ

よくある質問 … 5～6 ページ

焼津市内の体験施設マップ … 7 ページ

団体利用予約申請書兼受付書（一般用）

平成 27 年度 団体利用カレンダー

小学校や中学校など、学校団体でのご利用の際には、ホームページに掲載の「学校利用
のてびき」もご覧ください。団体利用予約申請書兼受付書もダウンロードできます。

【ホームページアドレス】 <http://www.discoverypark.jp>

ディスカバリーパーク焼津

検索



団体利用

1 受付完了までの流れ

団体で利用してみようと思ったら…



■プラネタリウム

(収容人数：165人)
(投影時間：30分~45分+入場15分)



■展示・体験室

(収容人数：最大80人)
(所用時間：30~60分)



■天文台

(収容人数：約30人)
(所用時間：15~30分)



■屋外

(所用時間：15~60分)

★その他、夜間星空観察もできます。詳しいメニューは4ページをご覧ください。

1 仮予約

ご希望日時の空き状況をお電話にてご確認ください。

2 申請書

仮予約後、申請書の枠内を記入しFAX等でお送りください。

※提出後も多少の人数変更は当日まで受け付けます。

※2週間前までに提出されない場合は、ご予約をキャンセルさせていただく場合があります。

3 確認

当館で申請書の内容を確認した後、当日の日程をご連絡します。

※連絡した日程をご確認いただき、ご不明な点がございましたら送付より3日以内にご連絡ください。

4 完了

当館より受付完了書をお送りします。

※日程が確定した後の調整は、ご希望に添えない場合があります。

5 当日

代表の方は当日、受付で手続きをお願いします。

・受付 ・お支払い ・日程の確認(所要時間約5分)

【下見】…ご希望の場合は、事前に来館日時と人数をご連絡ください。

【雨天時のみ利用】…雨天のみ利用等の条件付予約は、ご希望日の2週間前から受け付けます。

【収容人数】…上記の人数はあくまで基本人数です。

【相席】…当館の貸し切りはできません。席や場所に空きがある場合は他のお客様を案内することがあります。相席が難しい場合はご予約時にお申し出ください。

【昼食場所】…雨天時は2階ロビー・3階ロビー・会議室の中から空き状況と人数を見て調整いたしますが、ご希望に添えない場合があります。

【屋外散策】…団体の人数によっては、時間調整のため日程に組み込む場合があります。

【バス駐車場】…温水プールの南側に大型バス3台分の無料駐車場があります。満車の場合は天文科学館北側駐車場の空きスペースをご利用ください。なお乗降のみ中央駐車場の天文科学館正面玄関前で可能ですが、中央駐車場は一般来館者専用となりますので、乗降後は速やかに移動をお願いします。(乗降場所については事前にバス会社と確認をお願いします)

2 時間・料金・おすすめプラン

	設定時間	所要時間	収容人数	予約	備考
プラネタリウム (星を見る)	平日 <団体専用> 9:30/11:00/13:00 16:00/夜間 <一般向け ※予約可能> 14:00/15:00	30~45分 + (入場 15分)	約 165人	平成27年度は、 3月1日から受付開始	<ul style="list-style-type: none"> ・番組選択が可能 ・長期休暇期間のご利用についてはお問い合わせください。
	土曜・日曜・祝日 <一般向け ※予約可能> 11:00/13:00/14:00 15:00/16:00/17:30	30~45分			<ul style="list-style-type: none"> ・番組選択不可 ・一般来館者優先のため、団体は70人程度(ご予約できない場合もあります)
天文台 (望遠鏡を見る)	平日 団体の利用時間による	15~30分	約 30人		<ul style="list-style-type: none"> ・天候や時間帯により、実施内容を変更する場合があります。
	土曜・日曜・祝日(長期休暇) 13:00/14:00/15:00 16:00			<ul style="list-style-type: none"> ・夜間の団体利用の場合にご相談ください。 	
展示・体験室 (科学展示に触れる)	平日 9:00~16:30	30~60分	約 80人	<ul style="list-style-type: none"> ・一般来館者優先のため、団体は40人程度(ご予約できない場合もあります) 	
	土曜・日曜・祝日 10:00~17:30				

※夜間星空観察をご希望の場合は4ページをご参照ください。

※土曜、日曜に開催している「星空観望会」に団体での参加を希望する場合はお問い合わせください。

■利用料金

当館の団体利用は20人から可能ですが、30人以上(対象：4歳以上)の団体は、プラネタリウム及び展示・体験室の観覧料が2割引になります。

【 】は30人以上の団体利用の利用料金です。

	大人(16歳以上)	子ども(4~15歳)
プラネタリウム	600円【480円】	200円【160円】
展示・体験室	300円【240円】	100円【80円】
天文台見学会	無料	
星空観望会	100円	

※3歳以下は無料です。

※添乗員やカメラマン等が同行する場合は事前にお問い合わせください。

■おすすめプラン（全部見る！） ※所要時間は目安です。

★平日

《30人までの団体》

10:00	展示・体験室 (約45分)
	移動・入場準備 (約15分)
11:00	プラネタリウム (45分)
	移動・入場準備 (5分) 天文台見学会 (20分)
12:00	昼食 (45分)
13:00	

《30～50人の団体》

天文台見学会 (20分)	展示・体験室 (20分)
移動 (5分)	
展示・体験室 (20分)	天文台見学会 (20分)
移動・入場準備 (15分)	
プラネタリウム (45分)	
昼食 (45分)	
展示・体験室／屋外散策等 (25分)	

★土曜・日曜・祝日

13:00	展示・体験室 (45分)
	移動・入場準備 (15分)
14:00	プラネタリウム (45分)
	散策 (外でのんびり…)
15:00	

滞在時間、利用希望に合わせてプランを提案させていただきますので、お気軽にご相談ください！



<注意事項>

- ・他団体と利用が重なる場合は、調整が必要となります。(当館は貸し切りはできませんので他団体と利用が重なる場合もあります)

■夜間利用について

平日の夜間、当館のプラネタリウム、天文台等の施設を団体利用することができます。

利用できる時間帯	18:00～21:00 (休館日を除く平日のみ)
予約受付	利用日の1ヶ月前まで (ご希望日を確認後3日以内に利用可能かお知らせします)
内容	滞在時間により、夜間星空観察、天文台、プラネタリウム、展示・体験室からお選びいただくことができます。

※晴天時のみ、雨天時のみの利用等、天候による条件付きのご利用はできません。

3 よくある質問

団体利用に関し、よくある質問を掲載します。

Q1 昼食を食べる場所はありますか？

A1 館内での飲食スペースには限りがあります。当館で昼食をご希望される場合は、あらかじめご相談ください。天候がよければ、ディスカバリーパーク焼津敷地内の「自然体験公園」や「遊びの広場」、隣接する「田尻浜海岸」で昼食をとることができます。なお、雨天時等により、館内での昼食を希望される場合は、他の団体と調整し、ロビーや会議室を貸し出します。（使用後は、元の状態に戻していただきますようお願いいたします）

Q2 観覧料の支払い方法について教えてください。

A2 原則として当日現金にてお支払いください。当日のご利用人数で精算させていただきます。

Q3 減免申請の手続きが必要な場合はどのようにしたらよいですか？

A3 当日の受付で、所定の様式に住所・利用者名・電話番号などをご記入ください。

Q4 予定時刻に遅れそうな場合はどうしたらよいですか？

A4 遅れそうな場合は、到着予定時刻をご連絡ください。なお、遅れた場合は観覧時間が短くなる場合がありますので、余裕をもってご来館ください。原則としてプラネタリウムの途中入場はできません。また、団体の場合は、入場に15分程度必要となります。

Q5 プラネタリウムの希望する時間に他団体の予約がある場合、相席はできますか？

A5 人数や番組により、相席であればご覧いただける場合があります。また、当日、席に余裕がある場合は、一般の来館者が同席する場合があります。

Q6 雨天時または晴天時のみの団体予約はできますか？

A6 来館2週間前から予約を受け付けます。ただし、ご希望に添えない場合もあります。なお、夜間利用についての予約はお断りしています。

Q7 バスの駐車場はありますか？

A7 温水プールの南側に大型バス3台分の無料駐車場があります。他の利用団体と調整が必要な場合もありますので、予約の際にお問い合わせください。また、乗降のみ中央駐車場の天文科学館正面玄関前で可能ですが、中央駐車場は一般来館者専用となりますので、乗降後は速やかにバス駐車場に移動をお願いします。（乗降場所については事前にバス会社と確認をお願いします）。

Q8 天文台見学会とは、どのような内容ですか？

A8 昼間の天文台見学会は、天文台の設備や大型望遠鏡の紹介をします。晴天の場合は、「昼間の星」を観察できます。ただし、天候や時間帯によって複数に分かれたグループの場合観察できる天体や見学内容が異なることもありますのでご了承ください。最大で30人程度（学校は1クラス）が一般的なご利用時の目安です。

Q9 展示・体験室に入場制限はありますか？また、滞在時間はどのくらいですか？

A9 展示・体験室の定員は最大で80人（2クラス）程度です。また、滞在時間は45分程度がご利用時の目安です。

Q10 土曜・日曜に開催する星空観望会を団体で利用することはできますか？

A10 人数と日程等によっては団体利用できる場合があります。詳しくはご相談ください。

Q11 温水プールも同時に利用したいのですが別々に予約が必要ですか？

A11 施設管理者が異なりますので、お手数ですが、別々に手続きをお願いします。
・温水プール（水夢館）☎054-625-0801 URL <http://swimkan.jp>

その他の「よくある質問」はホームページに掲載しています。

【ホームページアドレス】 <http://www.discoverypark.jp>

ディスカバリーパーク焼津

検索



ツイッターやフェイスブックでも新鮮情報を発信中！

【ツイッター】 https://twitter.com/Discovery_Yaizu

【フェイスブック】 <https://www.facebook.com/yaizu.kosya>



4 焼津市内の体験施設マップ

ディスカバリーパーク焼津とあわせてよく利用される施設を紹介します。

- ① 焼津漁業資料館（焼津市中港 2-6-13）
焼津港の成長の過程の品々が陳列されています。
☎ 054（620）0080
- ② 焼津漁港（焼津市新屋等）
全国有数の水揚量を誇る漁港の見学ができます。
水揚見学は月・木曜に行っています。
☎ 054（628）7112
- ③ 深層水ミュージアム（焼津市鬮ヶ島 136-24）
駿河湾深層水に関する映像、パネル展示を行っています。
☎ 054（620）5782
- ④ 静岡県立焼津青少年の家（焼津市石津 2259-408）
青少年の健全育成、社会教育振興を図るための施設です。
☎ 054（624）4675
- ⑤ 焼津市歴史民俗資料館（焼津市三ヶ名 1550）
郷土の歴史や風土を探る郷土資料を展示しています。
☎ 054（629）6847
- ⑥ 焼津小泉八雲記念館（焼津市三ヶ名 1550）
八雲の手紙、遺品の展示や映像解説などを行っています。
☎ 054（620）0022
- ⑦ 焼津市消防防災センター（焼津市石津 728-2）
防災学習室で防災について学ぶことができます。
☎ 054（623）2554
- ⑧ 焼津水産加工センター（焼津市惣右エ門 1280-2）
焼津の代表的産業である魚の加工を見学できます。
☎ 054（624）2111
- ⑨ 大井川河口野鳥園（焼津市飯淵）
水鳥を主体とした約 80 種類の野鳥を観察できます。
☎ 054（626）2155
- ⑩ はごろもフーズ焼津プラント（焼津市大島 742）
ツナ缶詰の製造過程を見学できます。（小学生団体のみ）
☎ 054（354）5000（本社総務部）
- ⑪ 食品サンプル工房 葵サンプル（焼津市祢宜島 362-3）
工場で食品サンプルの体験ができます。（要予約）
☎ 054（624）8645

■近隣の体験施設など

- 明治東海工場（藤枝市小石川 4-22-1）
お菓子ができるまでの工程を見学できます。
☎ 054（641）0900
- 静岡県地震防災センター（静岡市葵区駒形通 5-9-1）
地震防災の知識や心得を学ぶことができます。
☎ 054（251）7100



各施設ご利用の際には、必ず事前に電話などで問い合わせや予約を行ってください。





FAX 054-625-1997



団体利用予約申請書

(申請者と利用者が同一の場合は枠内「利用者」からご記入ください)

申請日 平成 年 月 日

申請者住所： 〒

申請者名：

連絡先：TEL

FAX

(枠内のご記入また希望・選択するものにを付けてください。)

利用者 (団体名)	住所： 〒		
	団体名：		
	ご担当者名：		
	連絡先：TEL	FAX	
利用日時	平成 年 月 日 ()		
	午前/午後 時 分到着	～	午前/午後 時 分出発
来館方法	バス(大型/マイクロ) ___台 徒歩 自転車 その他()		
利用者の内訳	16歳以上 人 4歳～15歳 人 3歳以下 人 合計 ___人		
	※福祉施設等の団体様は下記もご記入ください。		
	(16歳以上)	(15歳以下)	車いすの方 ___人 (座席への移動 ___人可/___人不可)
	介助者 ___人	介助者 ___人	
	障がい者 ___人	障がい者 ___人	その他()
① 障害者・療育・精神障害手帳を持っていますか？ <input type="checkbox"/> ある <input type="checkbox"/> ない			
② 持っている方は何人ですか？ (人)			
館内利用施設	<input type="checkbox"/> プラネタリウム <input type="checkbox"/> 展示・体験室 <input type="checkbox"/> 天文台見学会 <input type="checkbox"/> 悪天候時の昼食 <input type="checkbox"/> 夜間利用の星空観察		
領収書	領収書は必要ですか？ <input type="checkbox"/> いる <input type="checkbox"/> いない		
	必要な方は宛名をご記入ください。 { } { }		

その他(ご意見・ご要望がありましたらご記入ください。)

・申請内容により、電話にて日程の調整・確認などをさせていただく場合があります。

平成27年度団体利用カレンダー

平成27年4月						
日	月	火	水	木	金	土
			1 △	2 △	3 △	4 △
5 △	6 休	7 休	8 休	9 休	10 休	11 △ △ <small>展休</small>
12 △ △ <small>展休</small>	13 休	14 休	15 休	16 休	17 休	18 △
19 △	20 休	21 ○	22 ○	23 ○	24 ○	25 △
26 △	27 休	28 ○	29 △	30 ○		

5月						
日	月	火	水	木	金	土
					1 ○	2 ×
3 ×	4 ×	5 ×	6 ×	7 休	8 ○	9 △
10 △	11 休	12 ○	13 ○	14 ○	15 ○	16 △
17 △	18 休	19 ○	20 ○	21 ○	22 ○	23 △
24 △	25 休	26 ○	27 ○	28 ○	29 ○	30 △
31 △						

6月						
日	月	火	水	木	金	土
	1 休	2 ○	3 ○	4 ○	5 ○	6 △
7 △	8 休	9 ○	10 ○	11 ○	12 ○	13 △
14 △	15 休	16 ○	17 ○	18 ○	19 ○	20 △
21 △	22 休	23 ○	24 ○	25 ○	26 ○	27 △
28 △	29 休	30 ○				

7月						
日	月	火	水	木	金	土
			1 ○	2 ○	3 ○	4 △
5 △	6 休	7 休	8 休	9 休	10 休	11 △
12 △	13 休	14 ○	15 ○	16 ○	17 ○	18 △
19 △	20 △	21 休	22 ○	23 ○	24 ○	25 △
26 △	27 休	28 △	29 △	30 △	31 △	

8月						
日	月	火	水	木	金	土
						1 △
2 △	3 休	4 △	5 △	6 △	7 △	8 △
9 △	10 ×	11 ×	12 ×	13 ×	14 ×	15 ×
16 △	17 休	18 △	19 △	20 △	21 △	22 △
23 △	24 休	25 △	26 △	27 △	28 △	29 △
30 △	31 休					

9月						
日	月	火	水	木	金	土
		1 休	2 休	3 休	4 休	5 △
6 △	7 休	8 ○	9 ○	10 ○	11 ○	12 △
13 △	14 休	15 ○	16 ○	17 ○	18 ○	19 △
20 △	21 △	22 △	23 △	24 休	25 ○	26 △
27 △	28 休	29 ○	30 ○			

10月						
日	月	火	水	木	金	土
				1 ○	2 ○	3 △
4 △	5 休	6 ○	7 ○	8 ○	9 ○	10 △
11 △	12 △	13 休	14 ○	15 ○	16 ○	17 △
18 △	19 休	20 ○	21 ○	22 ○	23 ○	24 △
25 △	26 休	27 ○	28 ○	29 ○	30 ○	31 △

11月						
日	月	火	水	木	金	土
						1 △
2 △	3 休	4 △	5 ○	6 ○	7 ○	8 △
9 △	10 休	11 ○	12 ○	13 ○	14 ○	15 △
16 △	17 休	18 ○	19 ○	20 ○	21 ○	22 △
23 △	24 △	25 休	26 ○	27 ○	28 ○	29 △
30 △	31 休					

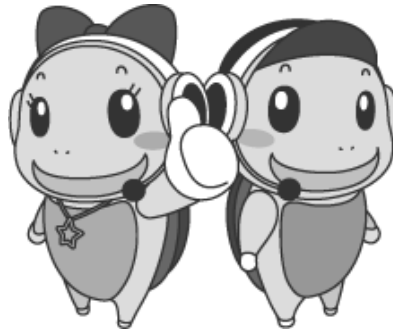
12月						
日	月	火	水	木	金	土
		1 休	2 休	3 休	4 休	5 △ △ <small>展休</small>
6 △ △ <small>展休</small>	7 休	8 休	9 休	10 休	11 休	12 △
13 △	14 休	15 ○	16 ○	17 ○	18 ○	19 △
20 △	21 休	22 ○	23 △	24 △	25 △	26 △
27 △	28 休	29 休	30 休	31 休		

平成28年1月						
日	月	火	水	木	金	土
					1 休	2 休
3 ×	4 休	5 ○	6 ○	7 ○	8 ○	9 △
10 △	11 △	12 休	13 ○	14 ○	15 ○	16 △
17 △	18 休	19 ○	20 ○	21 ○	22 ○	23 △
24 △	25 休	26 ○	27 ○	28 ○	29 ○	30 △
31 △						

2月						
日	月	火	水	木	金	土
	1 休	2 ○	3 ○	4 ○	5 ○	6 △
7 △	8 休	9 ○	10 ○	11 △	12 ○	13 △
14 △	15 休	16 ○	17 ○	18 ○	19 ○	20 △
21 △	22 休	23 ○	24 ○	25 ○	26 ○	27 △
28 △	29 休					

3月						
日	月	火	水	木	金	土
		1 ○	2 ○	3 ○	4 ○	5 △
6 △	7 休	8 ○	9 ○	10 ○	11 ○	12 △
13 △	14 休	15 ○ ○ <small>フ休</small>	16 ○ ○ <small>フ休</small>	17 ○	18 ○	19 △
20 △	21 △	22 休	23 ○	24 ○	25 ○	26 △
27 △	28 休	29 ○	30 ○	31 ○		

休 …… 休館日
 展休 …… 展示・体験室休室
 プ休 …… プラネタリウム休止
 ○ …… 団体予約可（プラネタリウム番組選択可）
 △ …… 団体予約可（プラネタリウム番組選択不可）
 × …… 団体予約不可



ディスカバリーパーク焼津ウェルカムロボット
「かめ子」「かめ吉」

ディスカバリーパーク焼津 天文科学館

- 所在地
〒425-0052 静岡県焼津市田尻 2968-1
- 開館時間
平日 9:00~17:00、土日祝 10:00~19:00
- 休館日
月曜日（祝休日の場合は開館し翌日休）、年末年始
- アクセス
 - ・JR焼津駅より、しずてつジャストライン（バス）一色和田浜線・和田浜まわりで約 25 分。「横須賀ディスカバリーパーク」下車、徒歩 1 分。
 - ・東名焼津インターまたは吉田インターから国道 150 号線経由で約 25 分。新東名藤枝岡部インターから約 40 分。
- 駐車場
自動車 280 台、大型バス 3 台（無料）
※大型バスの駐車場は温水プールの裏側になります。
- お問い合わせ



☎ 054-625-0800 FAX 054-625-1997

平成 27 年 ディスカバリーパーク焼津天文科学館 団体利用のてびき / 平成 27 年 3 月発行
発行 公益財団法人焼津市振興公社